

REFERENCE

Vejentreprise (Totalentreprise)



Egnsplanvej – ny omfartsvej syd om Aalborg og sideudvidelse af E45

I totalentreprise for Aalborg Kommune har M.J. Eriksson A/S udført etableringen af Egnsplanvej. Et stræk på over 6,5 km, der i den ene ende er forbundet med Hadsund Landevej i en 2-sporet rundkørsel, for at forbedre adgangen til Region Nordjyllands ny universitetshospital NAU.

I den anden ende er Nordjyske Motorvej, E45 forbundet med nyt tilslutningsanlæg med signalregulerede kryds. Dette indebar også håndtering af trafikafvikling med motorvej i drift i forbindelse med sideudvidelser af E45 med tilhørende etablering af tilslutningsramper.

Vi byggede, i elementkonstruktion, en jernbanetunnel på 38 meter som underføring til Egnsplanvej. Jernbanesporet blev sænket til 2,5 meter under eksisterende terræn, mens vejen blev hævet for at opnå frihøjde til jernbanen.

I forbindelse med tunnelarbejdet udførte vi 2 x 150 m vakuudræn koblet på 6 grundvandspumper. Drænene blev etableres 6 m under terræn, og på enden af vakuudrænene blev der monteret en tæt ledning, som gik ind i pumperne.

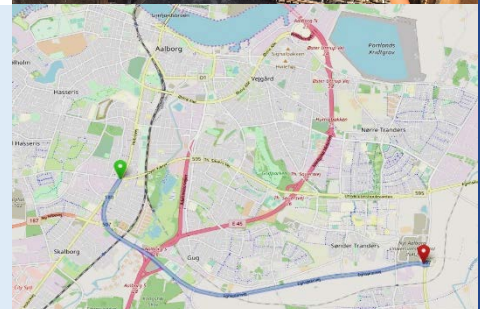
Vi etablerede tillige 330.000 meter vertikaldræn og udførte 6 forbelastninger i projektet med i alt 180.000 m³ sand.

Vi etablerede desuden to nye broer over E45, 10 regnvandsbassiner, 5 tunneler, diverse rundkørsel og stier samt anlagde sidevejstilslutninger (Karl Feldts Allé, Zeusvej, Vissevej og Indkildevej, Lundegårde, Sdr. Tranders Vej samt Hadsundvej), 900 m støjskærme og udført underpresset tunnelering med Ø900mm stålrør under E45.

Endvidere har vi håndteret eksisterende olieledning (POL-ledning) under Egnsplanvej, foruden et omfattende lednings- og afvandingsarbejde for hele entreprisen.

Entreprisen har indeholdt håndtering af trafikafvikling i hele perioden.

Udførelsesperiode
2014 - 2019



Bygherre

Aalborg Kommune
Stigsborg Brygge 59400
Nørresundby

Kontrakt

Totalentreprise
Kontraktsum;
DKK 257 mio.