

## Belægningsentreprise



### Padborg Kombiterminal I & II

Ud fra en analyse om at godsmængden på Kombiterminalen i Padborg forventedes at ville stige, besluttet Banedanmark i 2012 at udvide kapaciteten på terminalen.

M.J. Eriksson A/S har i 2 omgange stået for rydning, jord-, afvandrings- og belægningsarbejder, samt forøgelse af jernbanespor.

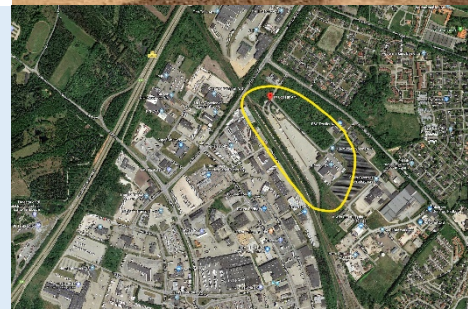
Indeholdt i entrepriserne var ligeledes el-arbejder, belysning, sikringshegn og adgangsporte samt installation af analog og digital videoovervågning.

I hele området, hvor der skulle etableres flisebelægninger, udførte vi en omfattende cementstabilisering oven på 15 cm stabilgrus på afrettet råjord.

Arealet i Entreprise 1, hvor vi udførte cementstabilisering med efterfølgende flisebelægning, var på ca. 8.600 m<sup>2</sup> og blev cementstabiliseret i 65 cm dybde.

Arealet i Entreprise 2, hvor vi udførte cementstabilisering med efterfølgende flisebelægning, var på ca. 12.000 m<sup>2</sup> og blev cementstabiliseret i 65 cm dybde.

**Udførselsperiode**  
2013 - 2015



#### Bygherre

Banedanmark  
Lumbyesvej 34  
7000 Fredericia

9382

#### Kontrakt

Hovedentreprise  
Kontraktsum;  
DKK 17,7 mio.