

# Havneentreprise



## Krydstogtterminalen i Nordhavnen, - jord/ledningsarbejder, asfalt, belægning m.m.

M.J. Eriksson har i Jointventure med Züblin og Möbius udført etableringen af Københavns nye krydstogtskaj i Nordhavnen samt anlægget af selve jorddepotet.

Entreprisen indeholdt etablering af krydstogtskaj inkl. uddybning af Kronløb og foran krydstogtskaj, og vi stod for udførelsen af alle jord-, funderings-, afvandingsarbejder, midlertidig grundvandssænkning med sugespidsanlæg samt belægningsarbejderne.

### Vores arbejder har i hovedtræk omfattet:

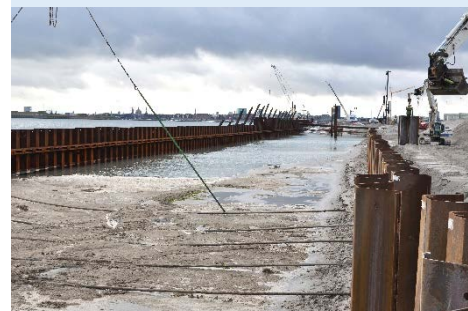
- Krydstogtskaj, 1.100 m og 70m bred med vanddybde ca. 10,5 m
- Afvanding af krydstogtskaj
- Cementstabilisering af hele arealet på 77.000 m<sup>2</sup>
- Opfyldning med sand
- Opfyldning med forbrændingsovns-slagger til opfyldning af kajen
- Kloak- og forsyningsledninger
- Uddybning for flytning af sejlrende og foran krydstogtskaj
- Byggegruber, funderingsarbejder og grundvandssænkning
- Armerede beton-kajhammer langs hele det nye havneområde

### Belægningsarbejderne har omfattet:

- **Asfaltering:** 1.100 m vej i 7 meters bredde med tilhørende dobbeltrettet cykelsti og fortov. 30.000 m<sup>2</sup> P-arealer til biler og busser, samt terminalområde på 20.000 m<sup>2</sup>
- **Brolægning:** 5000 m fortov og 2.200 m chaussesten

Desuden har vi plantet 200 træer og 25.000 buske.

Udførselsperiode  
2011 - 2015



### Bygherre

By & Havn  
Nordre Toldbod 7  
1013 København K

### Samarbejdspartnere

- Züblin A/S
- Möbius A/S

### Kontrakt

Hovedentreprise  
Kontraktsum;  
DKK 600 mio.