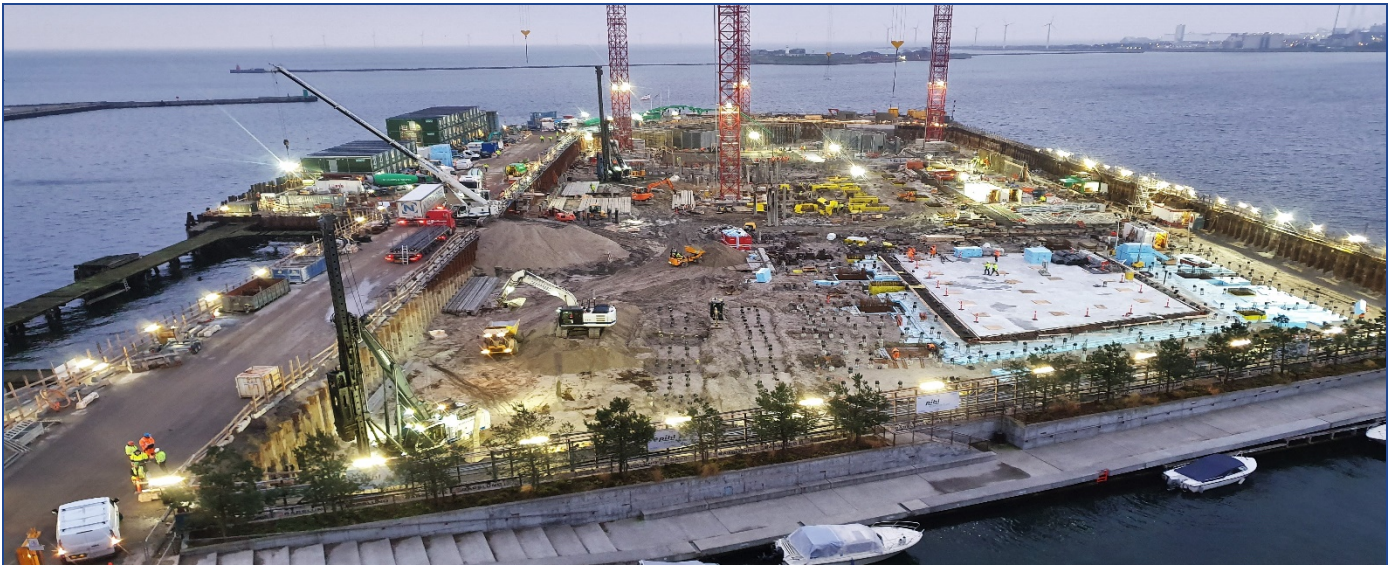


Byggegruber



Redmolen NordØ, Københavns Nordhavn

På Redmolen i Københavns Nordhavn har M.J. Eriksson udgravet og foretaget funderingsarbejder og grundvandssænkning til det nye store bygningskompleks NordØ, hvor bl.a. PFA's ikoniske kontorhus "Spidsen" på 31.400 m² inklusive kælder er under opførelse med Pihl-konsortiet som totalentreprenør.

M.J. Erikssons ejer 1/3 af Pihl-konsortiet og vi udfører således alle vores opgaver i fagentreprise, hvor vi er ansvarlige for etablering af byggegruben og udfører alle funderings-, jord-, kloakarbejder samt GVS og tørholdelse.

Byggegruben

Som anlægsentreprenør var vi første entreprenør på Redmolen, hvor vi startede med at indrette byggepladsarealer og flyttede cirka 15.000 m³ jord internt på pladsen, for at give plads til at vores rammemaskiner kunne starte op på spunsning og indramning af byggegruben.

Efter udgravningen af byggegruben har vi rammet godt 3.000 BT-pæle til funderingen af de kommende bygninger og anlagt alle forsyningsledninger, kloak og afvanding.

Bæredygtighed på dagsordenen

Redmolen, som skal være fremtidens bæredygtige bydel i København, får med Spidsen ikke blot et markant arkitektonisk kontorbyggeri, det bliver også et bæredygtigt byggeri med en DGNB Guld certificering hæftet på sig.

Bygningen forventes at stå klar til indflytning i 2023 og vil have plads til mere end 20 lejere med lejemål fra ca. 700 m² og opefter.

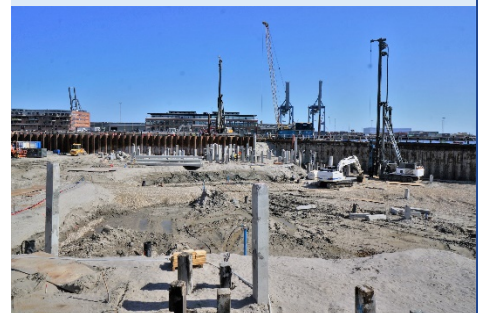
Flere projekter på Redmolen

Foruden Spidsen har Pihl-konsortiet vundet opførelsen af de øvrige byggerier, som skal opføres i den samme byggegrube.

Disse udgør tilsammen 28.600 m² kontorer, boliger og hotel og 9.500 m² kælder, hvilket betyder at Pihl-konsortiet bygger tæt ved 70.000 m² på Redmolen for PFA.

Udførelsesperiode

2020 – 2023



Bygherre
PFA

Samarbejdspartner
Pihl-konsortiet

Kontrakt
Totalentreprise
Kontraktsum;
DKK 300 mio.