

Byggegrube, GVS og byggeplads



Soundport, Kastrup Havn

Medicinalselskabet Ferring Pharmaceuticals bygger ny forskningslokalitet ved Kastrup gamle havn, med udsigt til Øresundsbron og Den Blå Planet.

M.J. Eriksson har indgået aftale om de første entrepriser indeholdende etablering og udgravning af byggegrube med spuns, fundering med pæle samt øvrige jordarbejder og grundvands-sænkning. Dertil kommer anretning og drift af byggepladsen som skal være i drift frem til 2020.

Vi har gravet og flyttet 21.000m³ jord ned til 10 meters dybde. Jorden har haft klasse 1 til 4, og vi har fyldt efter med 2.800m³ grus.

Vi har rammet 350 lbm spuns i ned til 12 meters dybde - i alt 4.100m². Spunstype: Arclor Mittal AZ42-700N. Vi ligeledes forankre en del af spunsen til bygningen.

Grundvands-sænkningen blev mere omfattende end rådgiver først havde antaget, og derfor har vores GVS-anlæg været i drift i 2½ år.

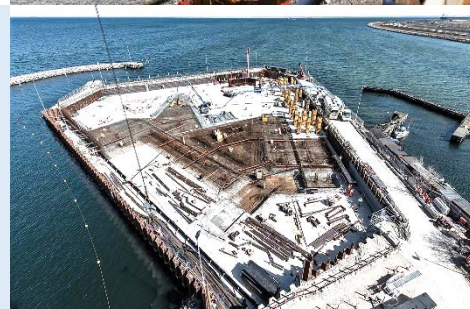
Det bortledte vand, med en kapacitet på 5-10 m³/ time, blev efterfølgende rensat gennem et renseanlæg bestående af hhv. sedimentation, olieudskiller, sandfilter og kulfilter.

Anstilling af byggeplads

På byggepladsen er der etableret fuldt møbleret kontor- og mødefaciliteter for entreprenører og rådgivere inkl. forsyningsledninger samt telefon, bredbånd og udstyr til videokonference. Driften inkluderer renholdelse af pladsen og rengøring af alle mandskabsfaciliteter 2 gange ugentligt. Der er endvidere etableret vandingsanlæg til brug for hjulvask inden køretøjet forlader arbejdsområdet. MJE er tillige ansvarlige for affaldshåndtering.

Byggeriet skal i øvrigt certificeres i henhold til LEED (Leadership in Energy and Environmental Design) som er en verifikation af, at byggeriet lever op til de højeste standarder inden for miljørigtig brug af produkter, og hele livscyklusforløbet i udførelsen af arbejdet, hvilket også er tænkt ind i forhold til anretning og drift af byggepladsen.

Udførselsperiode 2016 - 2020



Bygherre

Ferring
Kay Fiskers Plads 11
2300 København

Projektdirektør
Tor Busch Nielsen
Tlf.: +45 28 78 77 13

Samarbejdspartner

Jacobs

Kontrakt

Hovedentreprise
Kontraktsum;
DKK 35 mio.
Byggeplads;
DKK 9 mio.