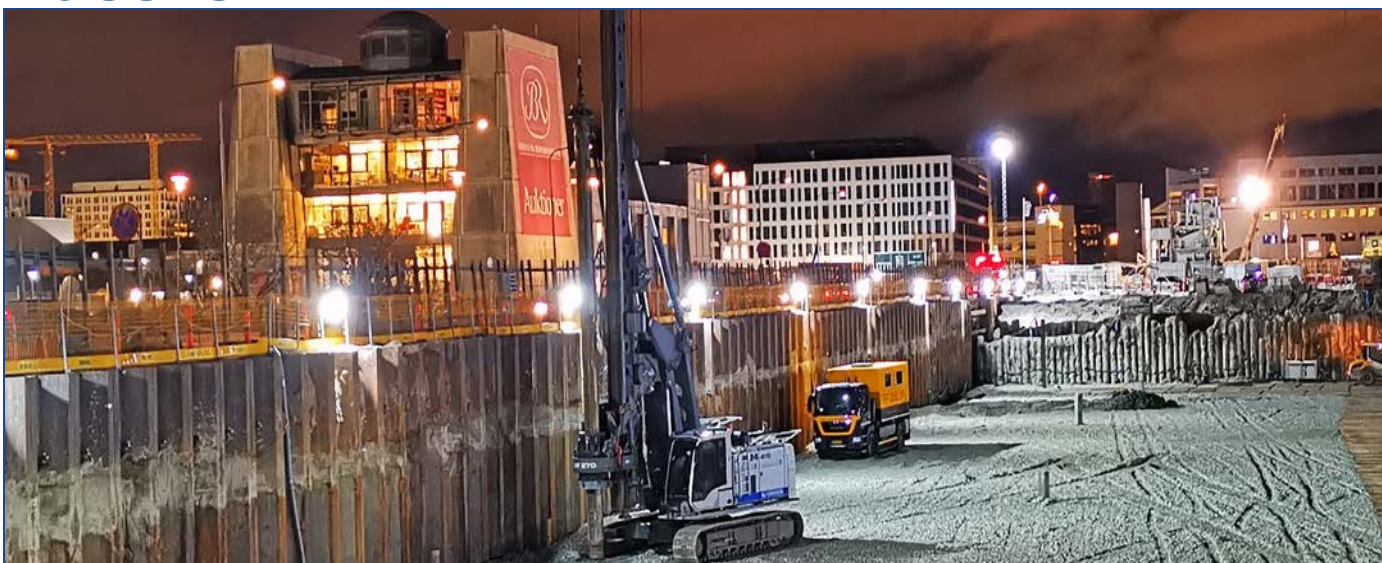


Byggegrube



Svanemølleholm i Københavns Nordhavn – pæle, spuns, GVS, ledninger, stål m.m.

Udførelsesperiode
2020 – 2021

I det gamle havneområde "Svanemølleholm" opfører PA Pension i disse år nyt domicil, et flerbrugerhus samt et nyt hovedsæde for Nykredit.

M.J. Eriksson har etableret byggegruben på ca. 20.000 m² for det kommende erhvervsbyggeri som kommer til at udgøre 50.000 m² kontorer, erhvervsfaciliteter samt 13.000 m² parkeringskælder.

Entreprisen omfatter i hovedtræk følgende arbejder:

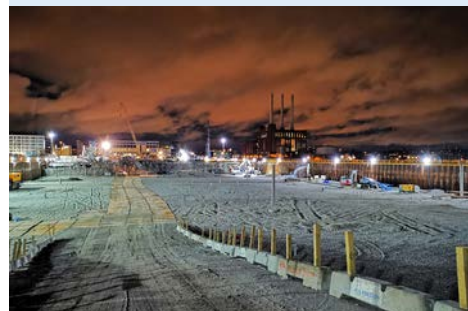
- **Byggepladsens anlæg og drift**
- **Sikring af Lynetteledningen**
- **Stål- og rammearbejder**
- **Jord og jordarbejder**
- **Grundvandshåndtering og tørholdelse af byggegruben**
- **Arbejder udført efter enhedspriser**

Vi har ansvaret for byggepladsens anlæg og drift af byggepladsen og vores Funderingsafdeling har etableret den store byggegrube og udfører funderingen for de kommende bygninger.

Vi håndterer grundvandssænkning og tørholdelse, og vi står naturligvis også for alle jord- anlægs- og afvandingsarbejder.

Nordhavnsområdet består af arealer, der er opfyldt siden slutningen af 1800-tallet. Området 'Svanemølleholm' er skabt ved opfyldning mellem 1920 og 1970.

Svanemølleholm ligger mellem Kalkbrænderiløbet og Skudehavnen.



Bygherre

K/S Svanemølleholm
Østbanegade 135
2100 København Ø

Morten Leen
Tlf.: 2687 2305
mol@appension.dk

Kontrakt

Hovedentreprise
Kontraktsum;
DKK 100 mio.