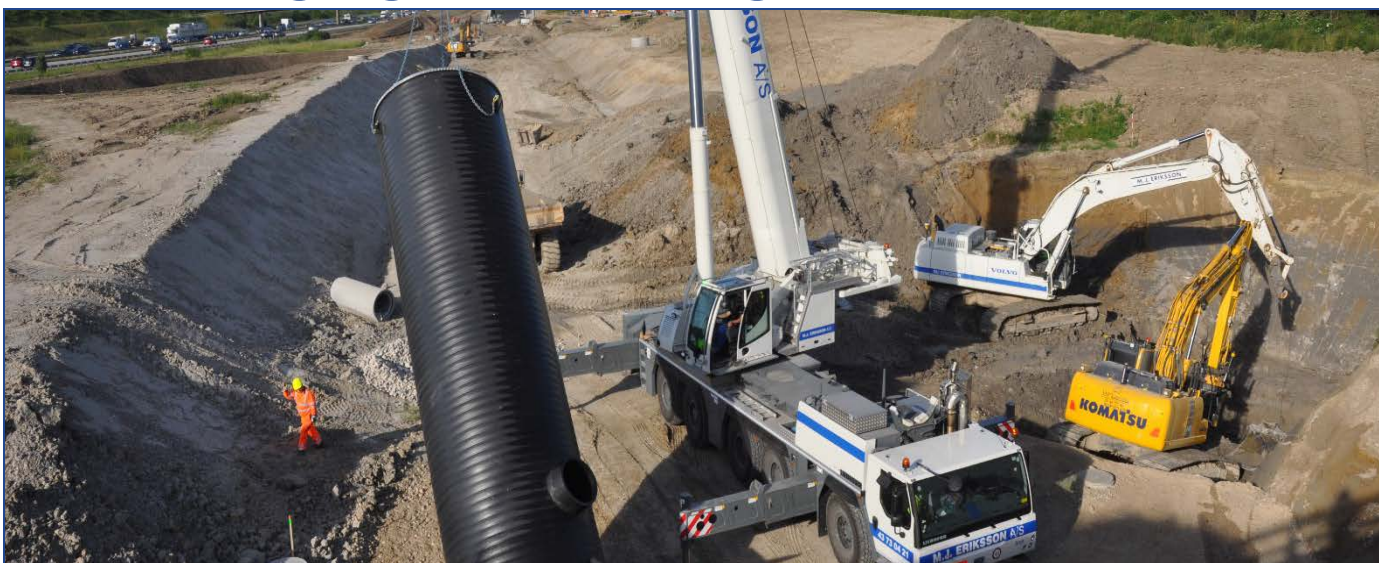


Afvanding og tunnelering



Højhastighedsbane (TP40), Ishøj-Køge

For Banedanmark har vi i JV Eriksson A/S-Züblin A/S udført 18 kilometer ny højhastighedsbane på strækningen fra Ishøj til Køge.

Det omfattende projekt, der bl.a. indeholder omfattende jord- og afvandsingsarbejder samt en række bygværker i form af bl.a. broer og pumpestationer.

Projektet er udført i totalentreprise med Atkins som totalrådgiver og Orbicon som rådgiver på afvandingen, hvoraf sidstnævnte var et omfattende projekt.

Vi har på strækningen etableret hele afvandingssystemet inkl. tryk- og gravitationsledninger. Derudover har vi bygget otte pumpestationer, der alle er opbygget til fuld funktionsduelighed.

Vi udgravet flere bassiner til opsamling af overskydende regnvand fra området, der alle er blevet etableret med kalkstabiliserende membran.

I Jersie Mose var udfordringen udskiftning af et stort område med blødbund, hvor vi på en 1.200 meter lang, 30-50 meter bred og i en dybde af 2-5 meter, udgravede vi ca. 90.000 m³ blødbund.

Indeholdt i entreprisen var også 185 m tunnelering af Ø1600 betonstrør under motorvej i drift samt 250 m ny station i Køge N. Tunneleringen startede i en 10 meter dyb byggegrube vest for motorvejen og afsluttet i et nyetableret regnvandsbassin på den østlige side af den 8-sporede motorvej.

I forbindelse med omlægninger og etableringer af nye lokalveje og rundkørsler har vi også foretaget ledningsomlægninger for et stort antal ledningsejere.

Udførselsperiode
2014 - 2016



Bygherre
Banedanmark

Samarbejdspartnere

- Züblin A/S
- Orbicon A/S
- Atkins

Kontrakt

Totalentreprise
Kontraktsum;
DKK 562 mio.