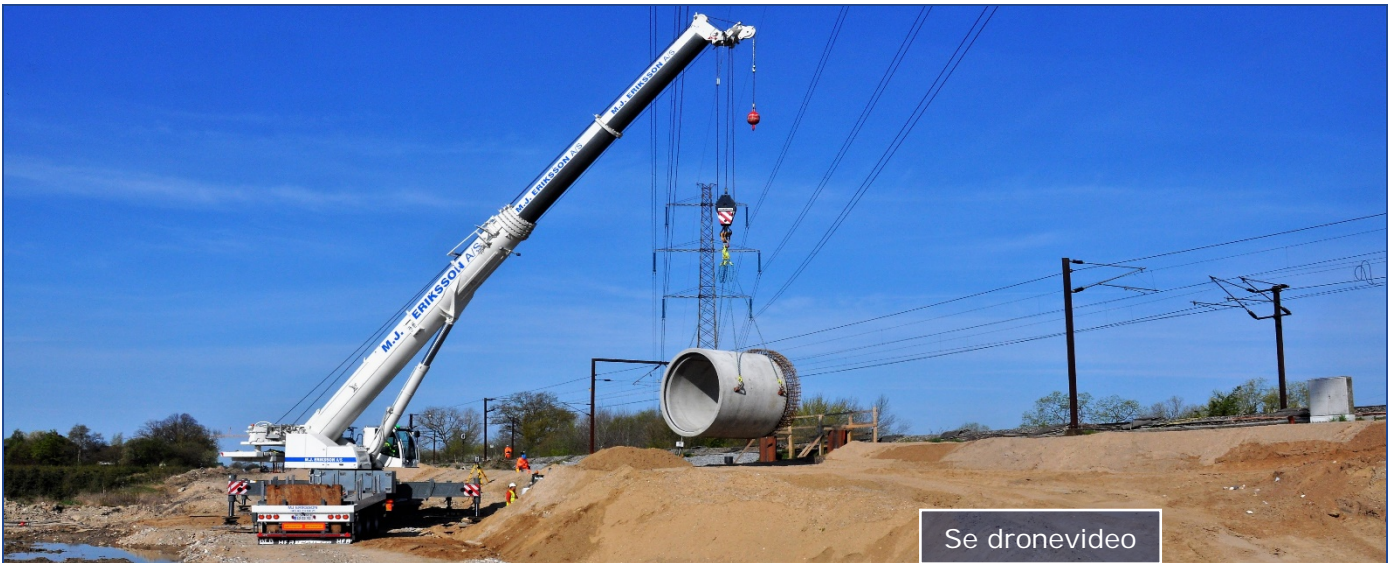


Jord og dybe kloaker



Se dronevideo

Højhastighedsbane (TP50), Køge-Ringsted

For Banedanmark har vi i JV Eriksson-Züblin etableret 23 kilometer ny højhastighedsbane (TP50) på strækningen fra Køge til Ringsted.

Det omfattende projekt er udført i totalentreprise med M.J. Eriksson som pennefører for den samlede projekt- og projekteringsledelse.

M.J. Eriksson A/S udførte alle jordarbejder, spuns- og funderingsarbejder, GVS og afvandringsarbejder som bl.a. vedrørte kloakarbejde for spildevands- og regnvandsledninger i dybder ned til 8 meter og etablering af brønde i 10 meters dybde, f.eks.:

- 666 m spildevandsledninger (ø450) - 5-8 m dybde
- 11 stk. spildevandsbrønde (ø600) - 10 m dybde
- 4 stk. spildevandsbrønde (ø1250BT) - 9 m dybde
- 320 m regnvandsledninger (ø1000) - 5-7 m dybde
- 5 stk. regnvandsbrønde (ø1500BT) - 6-10 m dybde
- 1 stk. Regnvandsbrønd (ø2000BT) - 7,5 m dybde

Arbejderne langs strækningen fra Kværkeby til Ringsted blev udført med eksisterende jernbane i drift, hvilket stillede store krav udførelsesarbejderne på denne strækning, herunder især til funderings- og spunsarbejderne og opførelsen af bygværkerne.

Den 23 kilometer lange strækninger indeholdt ligeledes omlægninger og etableringer af nye lokalveje, rundkørsler og ledningsomlægninger for et stort antal ledningsejere, samt udførelsen af et stort antal vejbærende- og togbærende brokonstruktioner, der er udført dels som in-situ støbte og dels som elementløsninger.

Udover løsning af vores egne arbejder bød opgaven også på en kompleks styrimsmæssig udfordring, hvor de mange forskellige entrepriser (jord, beton, grundvands-sænkning, fundering, ledninger, vej- og banearbejder, asfaltering) blevet styret af vores projektteam.

MJE Bane varetog al jernbanesikkerhed over anlægsperioden på knap tre år.

Udførelsesperiode
2014 - 2017



Bygherre

Banedanmark
Ringager 4B
2605 Brøndby

Samarbejdspartnere

- Züblin A/S
- COWI A/S

Kontrakt

Totalentreprise
Kontraktsum;
DKK 586 mio.